



## Пассивные средства защиты пешехода, пассажира, водителя

Эксклюзивно  
только на страницах  
«ДДД»

### → Световозвращающие элементы

Для кого?

- Для пешехода
- Для водителя велосипеда, мопеда, скутера, мотоцикла
- Для передвигающегося на самокате, роликах, гироскутере, моноколесе, сегвее
- Для водителя автомобиля

Зачем?

- Делает более заметным для водителей автотранспорта в тёмное время суток и в условиях недостаточной видимости



### ↘ Наколенники, налокотники, перчатки

Для кого?

- Для водителя велосипеда
- Для передвигающегося на самокате, гироскутере, моноколесе, сегвее, роликах



Зачем?

- Защищает руки и ноги при падении или ДТП
- Уменьшает вероятность получения и снижает тяжесть травм

### ↘ Детское удерживающее устройство (автолюлька, автокресло, бустер)

Для кого?

- Для пассажира автомобиля (младше 12 лет и ростом ниже 150 см)



При установке ДУУ на переднем сиденье автомобиля **ОТКЛЮЧИТЕ** подушку безопасности!

Зачем?

- Уменьшает вероятность получения и снижает тяжесть травм при ДТП
- Позволяет спасти жизнь в случае ДТП

### ↘ Шлем

Для кого?

- Для водителя велосипеда<sup>1</sup>
- Для водителя мопеда, скутера, мотоцикла<sup>2</sup>
- Для пассажира мотоцикла<sup>2</sup>
- Для передвигающегося на самокате, гироскутере, моноколесе, сегвее, роликах<sup>1</sup>



Зачем?

- Защищает голову при падении или ДТП
- Уменьшает вероятность получения и снижает тяжесть травм
- Позволяет спасти жизнь в случае ДТП

### ↘ Ремень безопасности

Для кого?

- Для водителя автомобиля
- Для пассажира автомобиля



Зачем?

- Уменьшает вероятность получения и снижает тяжесть травм при ДТП
- Позволяет спасти жизнь в случае ДТП

Пассивные средства защиты — простой способ повысить свою безопасность на дорогах



# Правила безопасности для пассажиров маршрутного транспорта



**Будьте внимательны в местах остановок маршрутного транспорта.** Ожидайте маршрутный транспорт около остановочных павильонов, на посадочных площадках, а при их отсутствии — на тротуаре или обочине как можно дальше от края проезжей части.

Трамвайные пути часто располагаются посередине проезжей части дороги. **Перед тем как начинать переход к месту посадки в трамвай, обязательно убедитесь, что ВСЕ автомобили остановились и пропускают пешеходов.**

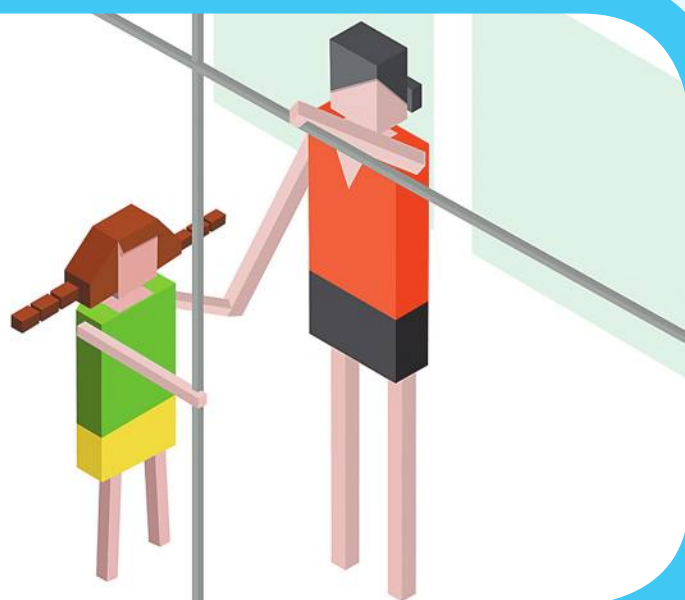


**Подходить к дверям маршрутного транспорта можно только после того, как он полностью остановится.** Первым в салон должен входить ребёнок; взрослый — за ним, помогая ребёнку, если это необходимо. Войдя в автобус (троллейбус, трамвай), не задерживайтесь у дверей. Проходите в середину салона.

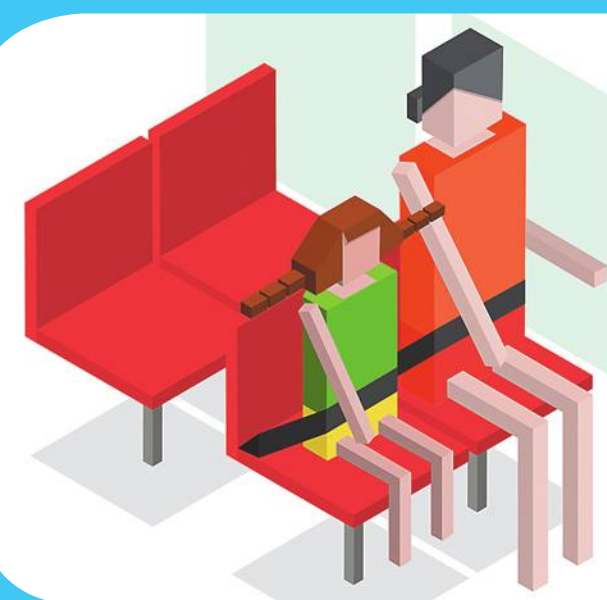
**К выходу готовьтесь заранее.** Из автобуса первым выходит взрослый, а затем ребёнок. Взрослый держит ребёнка за руку и помогает ему выйти. Выйдя из автобуса, отойдите от двери, чтобы не мешать другим пассажирам.



Пройдя в салон, занимайте свободные места.



Если вы едете стоя, крепко держитесь за поручни и держите ребёнка за руку.



Если автобус оборудован ремнями безопасности, обязательно пристёгивайтесь.

**В некоторых видах маршрутного транспорта не разрешается ездить стоя.** Если вы видите, что в таком автобусе нет свободных мест, не садитесь в него. Дождитесь следующего.

**Опасно прислоняться к дверям во время движения и ехать на ступеньках автобуса.**

**Во время поездки нельзя высовываться из открытых окон, забираться с ногами на сиденье, бегать по салону, отвлекать водителя.**



**Заметив на противоположной стороне улицы нужный вам автобус, не бегите к нему!** Дойдите до пешеходного перехода и перейдите проезжую часть, соблюдая все Правила дорожного движения.

Если после выхода из маршрутного транспорта вам нужно перейти проезжую часть дороги, дождитесь, пока он отъедет. Затем найдите пешеходный переход, дойдите до него и перейдите проезжую часть, убедившись в безопасности перехода и соблюдая все Правила дорожного движения. **НЕ ОБХОДИТЕ автобус, троллейбус и трамвай НИ СПЕРЕДИ, НИ СЗАДИ!**



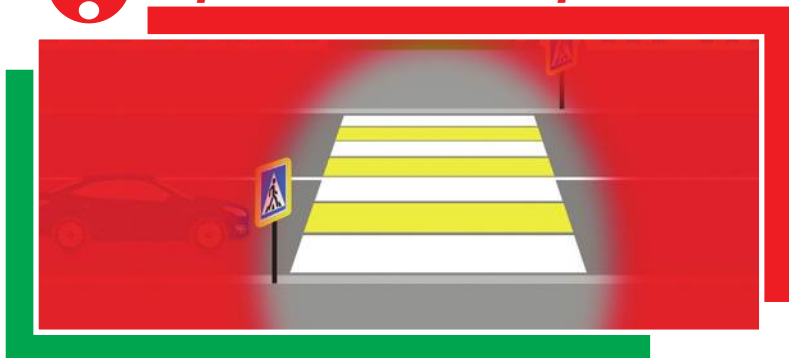




# Факторы, отвлекающие внимание при переходе дороги

## Капюшон

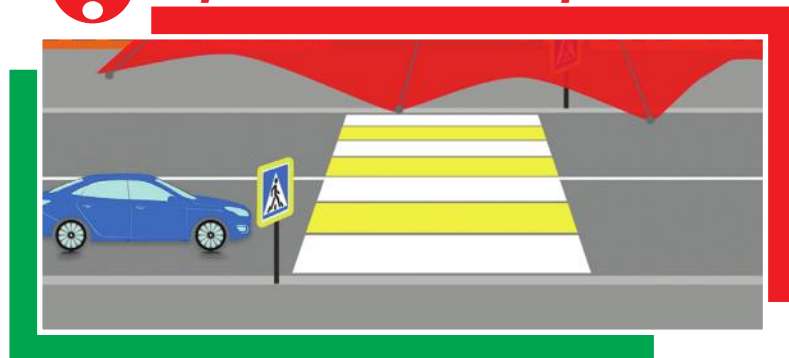
**!** Ограничивает обзор



**✓** Откинь капюшон назад, чтобы видеть то, что происходит слева и справа от тебя

## Зонт

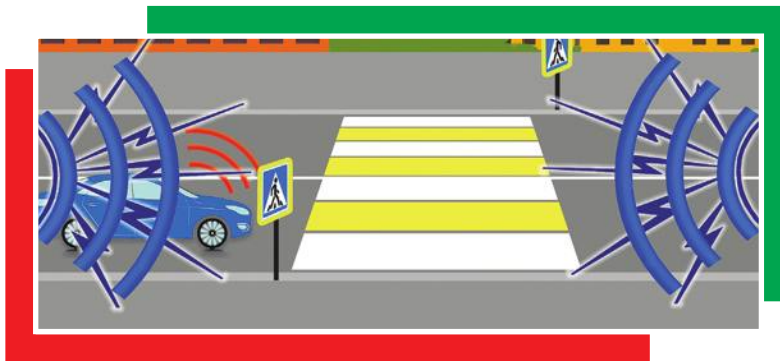
**!** Ограничивает обзор



**✓** Держи зонт так, чтобы он не мешал обзору

## Музыка в наушниках

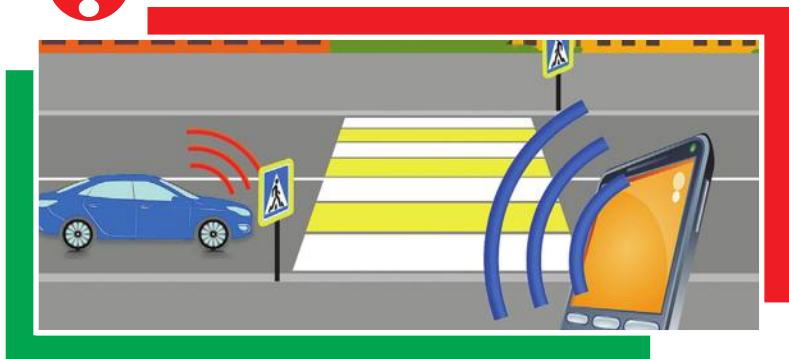
**!** Отвлекает внимание, мешает слышать, что происходит вокруг тебя



**✓** Выключи музыку, сними наушники. Во время движения по тротуару не делай громкость на максимум, чтобы слышать, что происходит вокруг тебя

## Разговор по телефону

**!** Отвлекает внимание



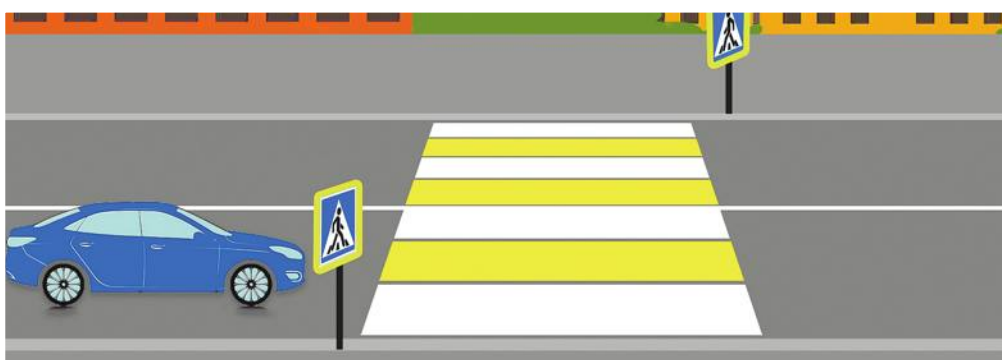
**✓** Все разговоры — прекратить. Всё внимание — на дорогу

## Просмотр видео, игры на телефоне

**!** Отвлекает внимание. Ты не видишь ничего вокруг!



**✓** Смотри видео, играй в мобильные игры в других местах! Тротуар и пешеходный переход — не место для использования гаджетов!



Перед тем, как переходить дорогу, остановись у её края. Внимательно посмотри налево, направо и ещё раз налево. Убедись, что все автомобили остановились и пропускают тебя. Только после этого начинай переход. Во время перехода продолжай наблюдать за дорожной обстановкой.

**Помни: внимательность и хороший обзор дороги — это твоя безопасность**